



predmet: razsvetljava
projekt: idejna zasnova razsvetljave bivalnega objekta

avtor: nina vavpetič
mentor: doc. ivo koritnik

II.letnik 2013–2014
notranje opremljanje
fakulteta za dizajn

hiša wast

Hišo sem poimenovala z besedo Wast, ki pa je tvorjenka začetnic besede Walnut in Stone (oreh in kamen).

V hiši prevladujejo naravni materiali in naravne barve. Večina pohištva je narejena iz lesa, še posebej iz lesa oreha. Velika površina sten je oblečena v svetel ali pa temen kamen. V hiši najdemo predvsem elemente v naravnih odtenkih, kot je zelena, rjava, bež, bela, črna in siva.

Hišo Wast sem opremila za tri- člansko družino z modernim pohištvom, vse skupaj pa sem popestrila z rustikalnimi in retro elementi.

Hiša je primerna za tri člansko družino, dva starša in enega otroka, vendar se dodatna soba lahko preuredi v otroško sobo in tako, je hiša primerna za dva otroka.

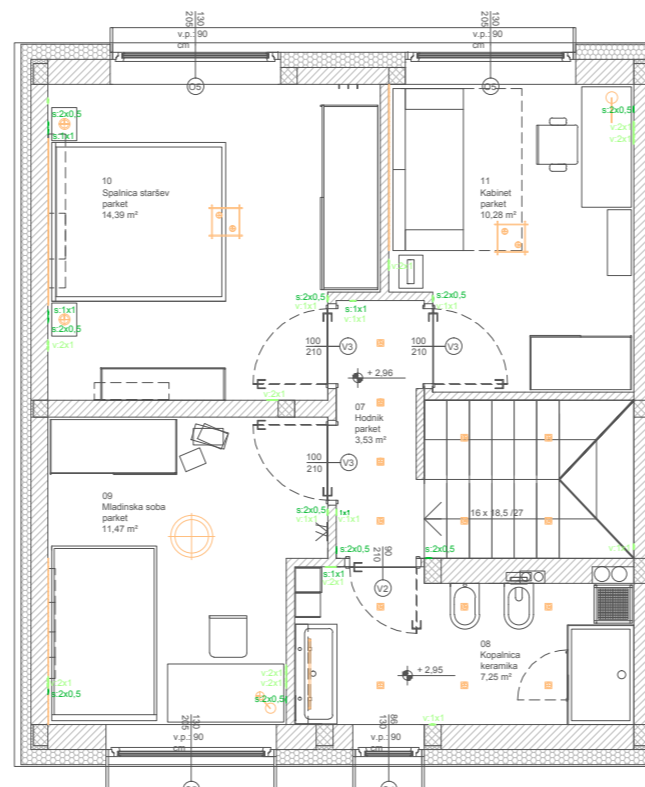
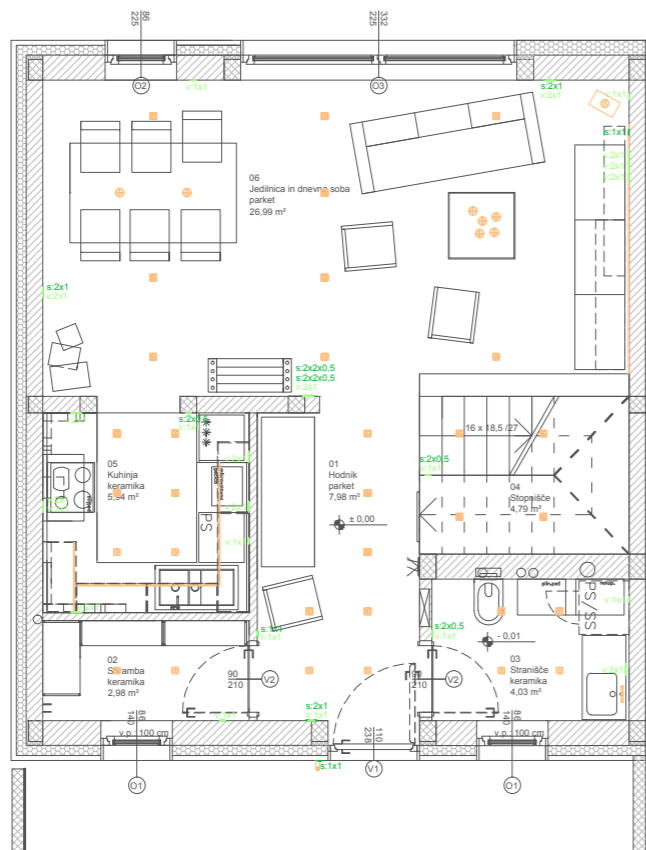
Hišo sem oblikovala tako, da je prijetna za druženje, ima odprte, svetle in zračne prostore, pohištvo je postavljeno funkcionalno in estetsko.

Pohištvo je predvsem moderno, a sem dodala nekaj retro in rustikalnih kosov, ki poživijo notranjost in dajo hiši nek značaj, nek slog.



tloris hiše z vso opremo

merilo 1:100



LEGENDA:

- 01: 86/140 cm, višina parapeta: 100cm
- 02: 86/238 cm
- 03: 332/238 cm
- 04: 86/130 cm, višina parapeta: 90 cm
- 05: 130/205 cm, višina parapeta: 90 cm

- V1: 110/238 cm
- V2: 90/210 cm
- V3: 100/210 cm

LEGENDA:

PRITLIČJE:	52,71 m ²
01 HODNIK	7,98 m ²
02 SHRAMBA	2,98 m ²
03 STRANIŠČE	4,03 m ²
04 STOPNIŠČE	4,79 m ²
05 KUHINJA	5,94 m ²
06 JEDILNICA IN DNEVNA SOBA	26,99 m ²

NADSTROPJE:	46,93 m ²
07 HODNIK	3,53 m ²
08 KOPALNICA	7,25 m ²
09 MLADINSKA SOBA	11,47 m ²
10 SPALNICA	14,39 m ²
11 KABINET	10,29 m ²

SKUPAJ STANOVALNE POVRŠINE: 99,64 m²

opis koncepta razsvetljave



Razsvetljava v hiši Wast je zasnovana tako, da dvigne kakovost življenja v njej, razsvetli in poveča prostore, ter jih naredi še prijetnejše. Svetila sem v prostore postavila glede na namenskost, zraven pa sem dodala tudi nekaj ambientalnih in dekorativnih svetil, ki prostoru vnesejo dinamičnost in ga poživijo.

Pri postavljanju razsvetljave, sem se sprva osredotočila na namensko razsvetljavo, ki je glavna za popolno osvetlitev prostorov. Postavila sem niz svetil, ki imajo samo funkcionalni namen. Stopne LED luči prevladujejo po hiši in so pozicionirane po navidezni mreži in črti prostorov. LED svetila so v hodniku postavljena v črti, ki vodi do glavnega, osrednjega prostora, kjer so LED luči postavljene po navidezni mreži. Niz teh svetil se nadaljujejo v kuhinjo, uporabljena pa so tudi za enostavno osvetlitev shrambe, obeh kopalnic ter zgornjega hodnika. Prostore sem z uporabo teh svetil naredila svetlejše in s tem vizualno bolj odprte in prostornejše. LED stropna svetila prostore osvetljujejo s skoraj naravno svetlobo in ne motijo oči.

V nadaljni postavitvi sem se osredotočila na svetila, ki so postavljena v središču osrednjih prostorov, ki poskrbijo za prijeten ambient in vabijo k druženju, istočasno pa služijo tudi dekorativnemu namenu. V dnevni sobi, sem prostor popestrila s petimi žarnicami, ki na različnih višinah visijo nad dnevno mizico, jedilna miza pa je osvetljena z dvema visečima stropnima lučema. V mladinski sobi, je prostor popestren z moderno visečo lučjo, kvadratna stropna svetilka pa osvetljuje spalnico in kabinet. Ta svetila prostore osvetljujejo z rahlo rumenkasto/oranžno svetlobo.

Pri opremljanju prostorov sem se igrala tudi z zakrito, dekorativno svetlobo, ki sem jo uporabila v dnevni sobi za osvetlitev dnevnega regala. LED trak je nameščen na zadnjo stran regala, svetloba pa je usmerjena navzgor, s tem pa osvetli kamnito steno in police. LED trak sem skrila tudi pod zgornje kuhinjske omarice in osvetljuje pult, police in kamnito ozadje ter ustvari dinamičnost v prostoru. V spalnici, otroški sobi ter kabinetu pa sem LED trak namestila za postelji in kavč za ustvarjanje svetlobnega ozadja. LED trak elemente osvetljuje z belo ali pa z nežno rumeno/oranžno svetlobo, lahko pa se ga namesti še v drugih barvah.

V kabinetu in mladinski sobi sem poskrbela za namizna svetila, ki se uporabljajo v primeru, če je potreba po dodatni osvetlitvi prostora (učenje, branje,...). V spornji in zgornji kopalnici sem uporabila namenska svetila in sicer, nad ogledalom je luč, ki je že bila vgrajena v komplet pohištva.

V prostore pa sem na koncu postavila še nekaj dekorativnih svetil, v dnevni sobi je v kotu postavljena stoječa svetilka iz ratana, ki s prijetno rumeno/ oranžno svetlobo rahlo osvetli prostor. V spalnici pa sem nad nočni omarici obesila viseči stropni luči in tako oblikovala udoben moderen prostor.

Kot zunanjo osvetlitev pa sem pri vhodnih vratih uporabila moderno stensko svetilko, ki se samodejno prižge, ko se nekdo približuje hiši.

Vsa razsvetljava v hiši se prižiga s stikali, ki so pozicionirana na stenah hiše. Povsod pa so nameščene tudi vtičnice, ki omogočajo dodajanje nove razsvetljave ali drugih električnih naprav.

zrcalni tloris razsvetljave, vtičnic in stikal

priloge
merilo 1:50

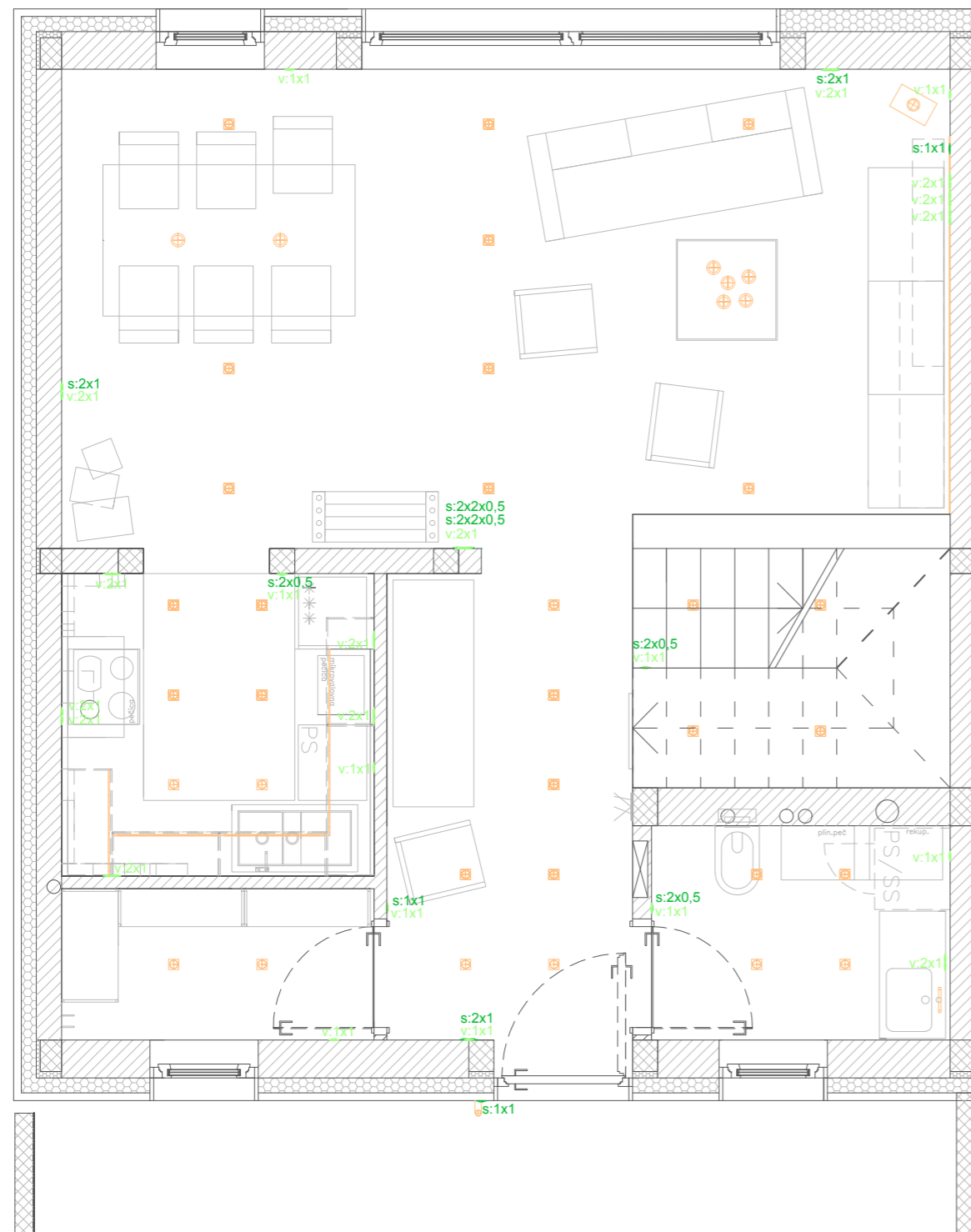
Celotno hišo sem osvetlila z LED stopnimi lučmi, ki prostore osvetlijo s skoraj naravno svetlobo.

V prostore pa sem namestila tudi nekaj ambientalnih in dekorativnih svetil.

V kuhinji so pod zgornje omarice nameščeni LED trakovi, ki lepo osvetlijo lesen pult, police ter kamnito steno.

Nad jedilno mizo sem obesila dve viseči luči, nad dnevno mizico pa sem obesila pet velikih Edisonovih žarnic, ki dobro popestrijo prostor.

V kotu v dnevni sobi je stoječa svetilka iz ratana, za osvetlitev iz zadnje strani regala pa sem ponovno uporabila LED trak.



LEGENDA:

- RAZSVETLJAVA
- STIKALA
- VTIČNICE

- LED trak
- LED SVETILKA
- VIŠEČA LUČ - JEDILNICA
- VIŠEČA LUČ - DNEVNA SOBA
- STOJEČA LUČ
- KOPALNIŠKA LUČ NAD OGLEDALOM

- s:1x1 STIKALO- enojno stikalo
- s:2x0,5 STIKALO- enojno polovično stikalo
- s:2x1 STIKALO- dvojno stikalo
- s:2x2x0,5 STIKALO- dvojno polovično stikalo
- v:1x1 VTIČNICA- enojna vtičnica
- v:2x1 VTIČNICA- dvojna vtičnica

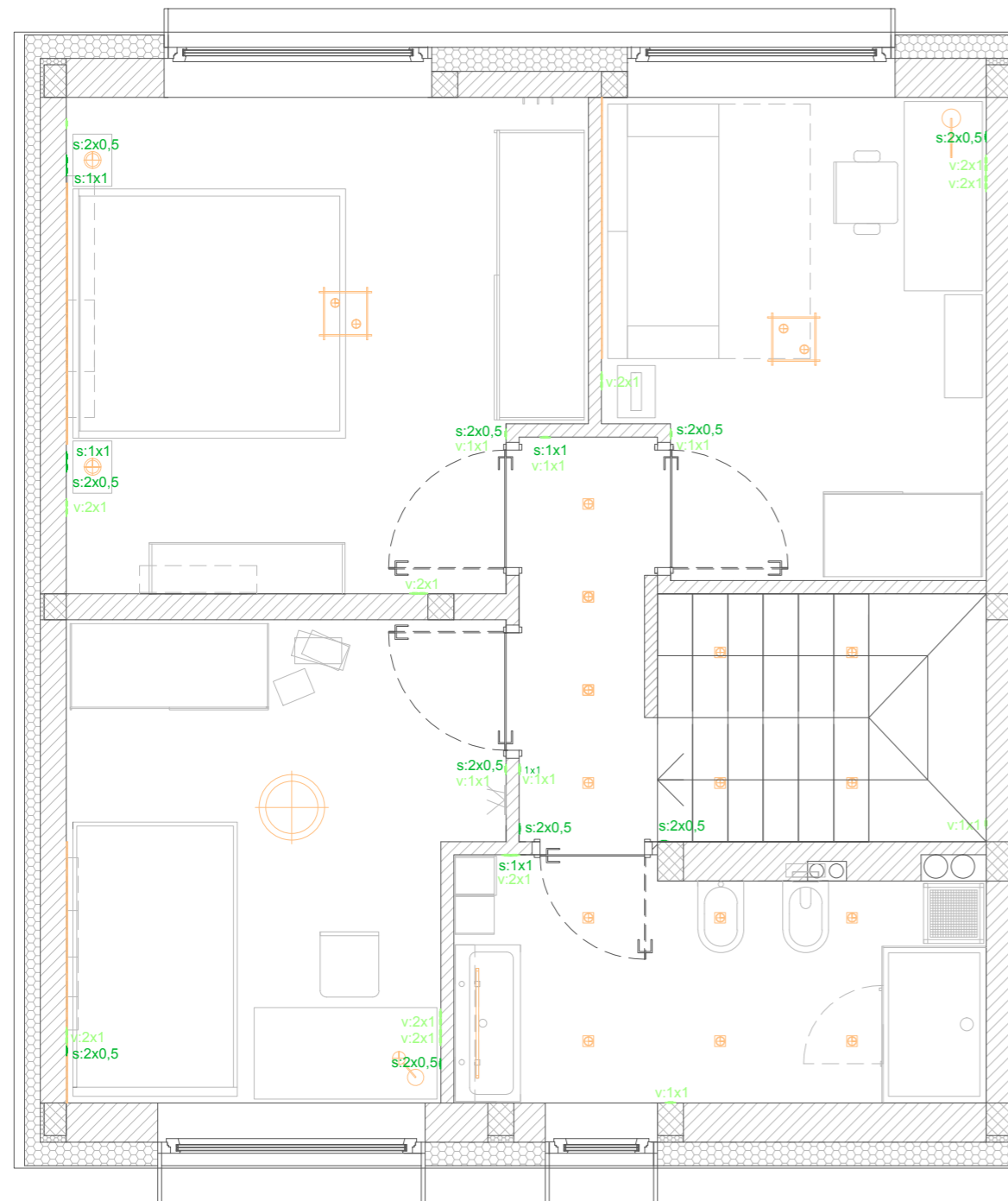
zrcalni tloris razsvetljave, vtičnic in stikal

nadstropje
merilo 1:50

V zgornjem hodniku in kopalnici sem za glavno osvetlitev ponovno uporabila LED stropne svetilke.

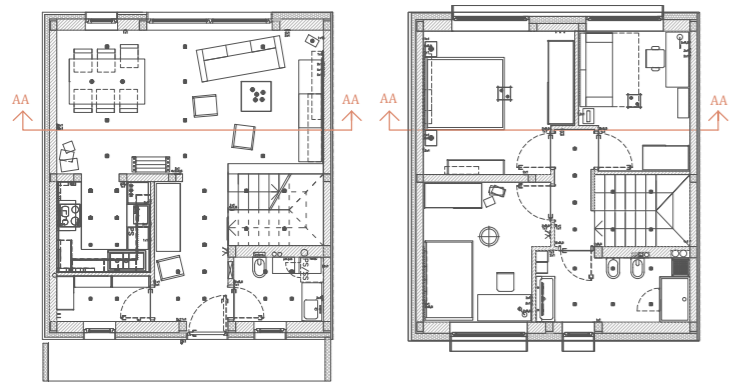
Mladinska soba, spalnica in kabinet imajo glavno sredinsko stropno luč, postelji in kavč pa so osvetljeni z LED trakovi.

V mladinski sobi in kabinetu najdemo še namizni svetilki, v spalnici pa sem nad nočni omarici obesila viseči luči.

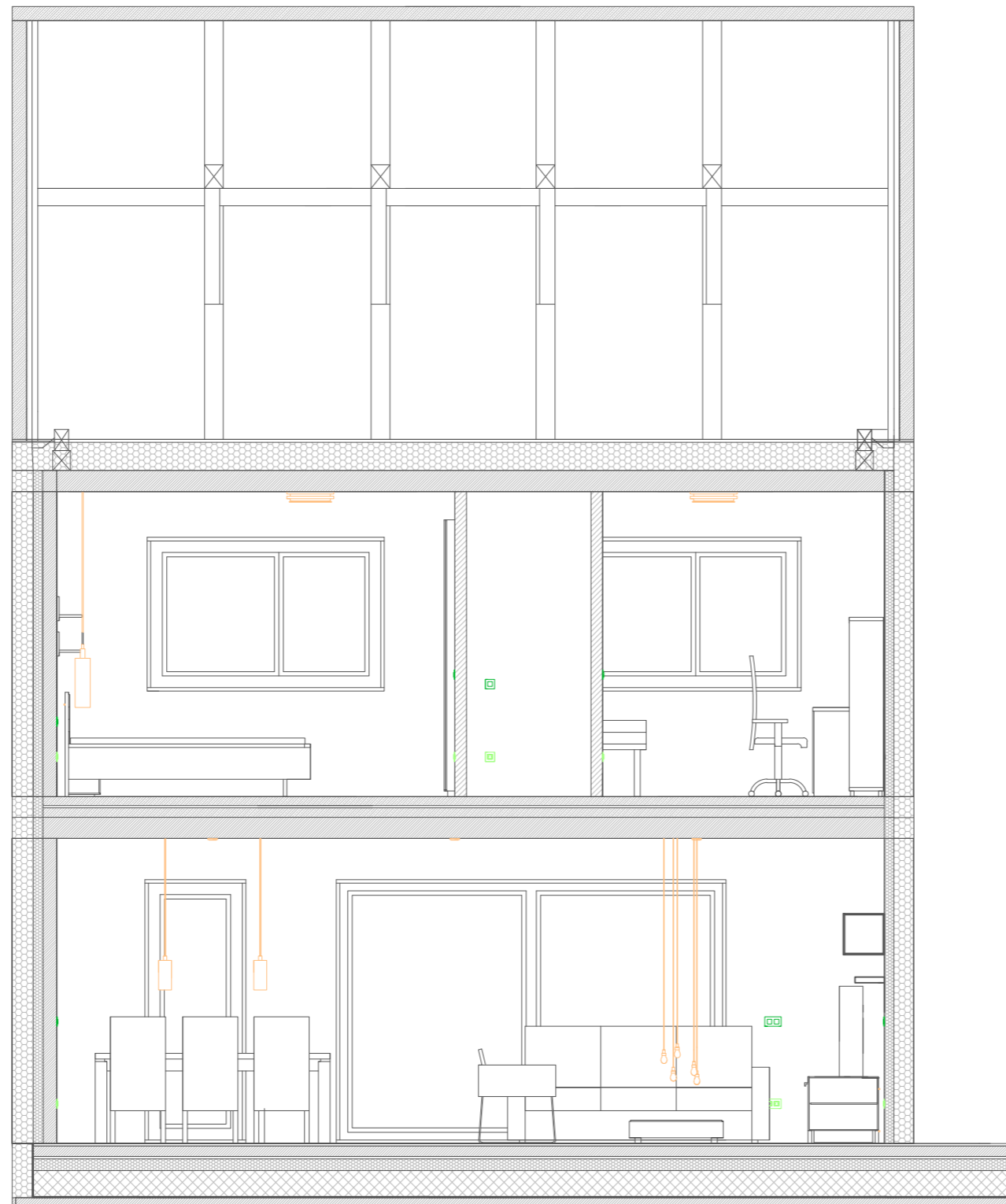


LEGENDA:

- RAZSVETLJAVA
- STIKALA
- VTIČNICE
- LED trak
- ⊕ LED SVETILKA
- ⊕ VISEČA LUČ - SPALNICA
- STROPNA LUČ
- ⊕ NAMIZNA SVETILKA- KABINET
- ⊕ NAMIZNA SVETILKA - MLADINSKA SOBA
- ⊕ STROPNA LUČ
- KOPALNIŠKA LUČ NAD OGLEDALOM
- s:1x1 STIKALO- enojno stikalo
- s:2x0,5 STIKALO- enojno polovično stikalo
- s:2x1 STIKALO- dvojno stikalo
- s:2x2x0,5 STIKALO- dvojno polovično stikalo
- v:1x1 VTIČNICA- enojna vtičnica
- v:2x1 VTIČNICA- dvojna vtičnica



prečni prerez — aa
merilo 1:50

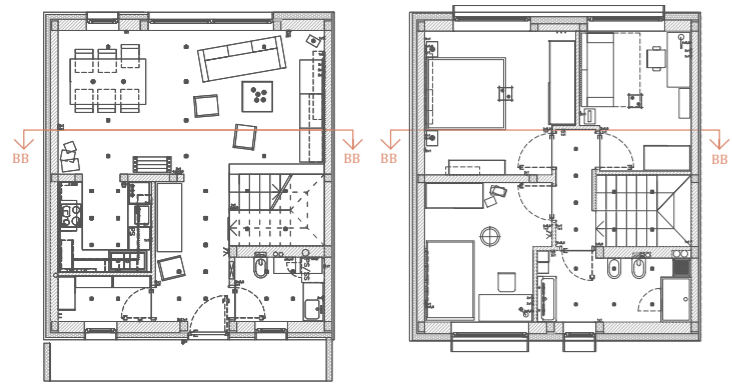


LEGENDA:

- RAZSVETLJAVA
- STIKALA
- VTIČNICE

- LED trak
- + LED SVETILKA
- + VISEČA LUČ -JEDILNICA
- + VISEČA LUČ- DNEVNA SOBA
- + STOJEČA LUČ
- + KOPALNIŠKA LUČ NAD OGLEDALOM
- + VISEČA LUČ -SPALNICA
- + STROPNA LUČ
- + NAMIZNA SVETILKA- KABINET
- + NAMIZNA SVETILKA - MLADINSKA SOBA
- + STROPNA LUČ
- + KOPALNIŠKA LUČ NAD OGLEDALOM

- s:1x1 STIKALO- enojno stikalo
- s:2x0,5 STIKALO- enojno polovično stikalo
- s:2x1 STIKALO- dvojno stikalo
- s:2x2x0,5 STIKALO- dvojno polovično stikalo
- v:1x1 VTIČNICA- enojna vtičnica
- v:2x1 VTIČNICA- dvojna vtičnica



prečni prerez — bb
merilo 1:50

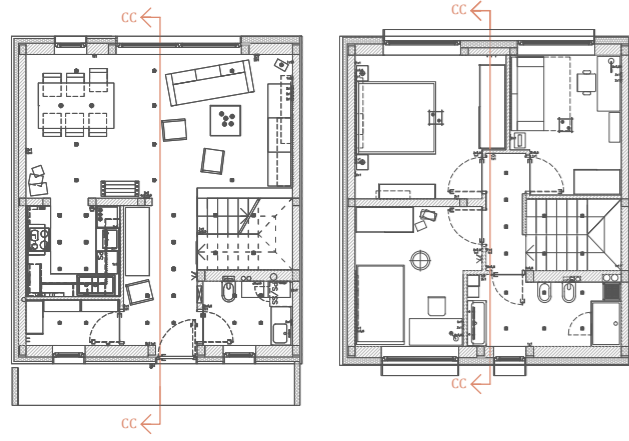


LEGENDA:

- RAZSVETLJAVA
- STIKALA
- VTIČNICE

- LED trak
- + LED SVETILKA
- + VISEČA LUČ - JEDILNICA
- + VISEČA LUČ - DNEVNA SOBA
- + STOJEČA LUČ
- KOPALNIŠKA LUČ NAD OGLEDALOM
- + VISEČA LUČ - SPALNICA
- + STROPNA LUČ
- + NAMIZNA SVETILKA - KABINET
- + NAMIZNA SVETILKA - MLADINSKA SOBA
- + STROPNA LUČ
- KOPALNIŠKA LUČ NAD OGLEDALOM

- s:1x1 STIKALO- enojno stikalo
- s:2x0,5 STIKALO- enojno polovično stikalo
- s:2x1 STIKALO- dvojno stikalo
- s:2x2x0,5 STIKALO- dvojno polovično stikalo
- v:1x1 VTIČNICA- enojna vtičnica
- v:2x1 VTIČNICA- dvojna vtičnica



vzdolžni prerez — cc
merilo 1:50

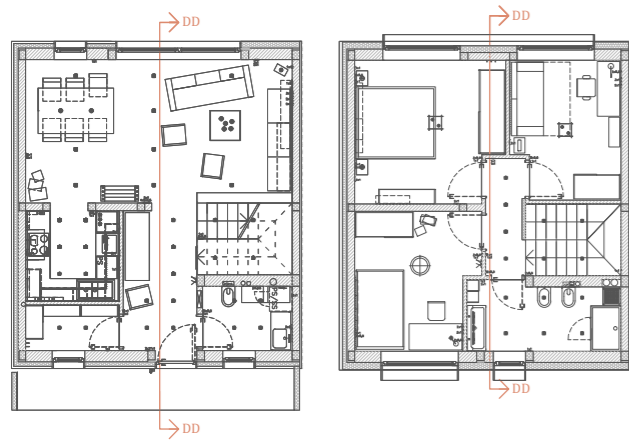


LEGENDA:

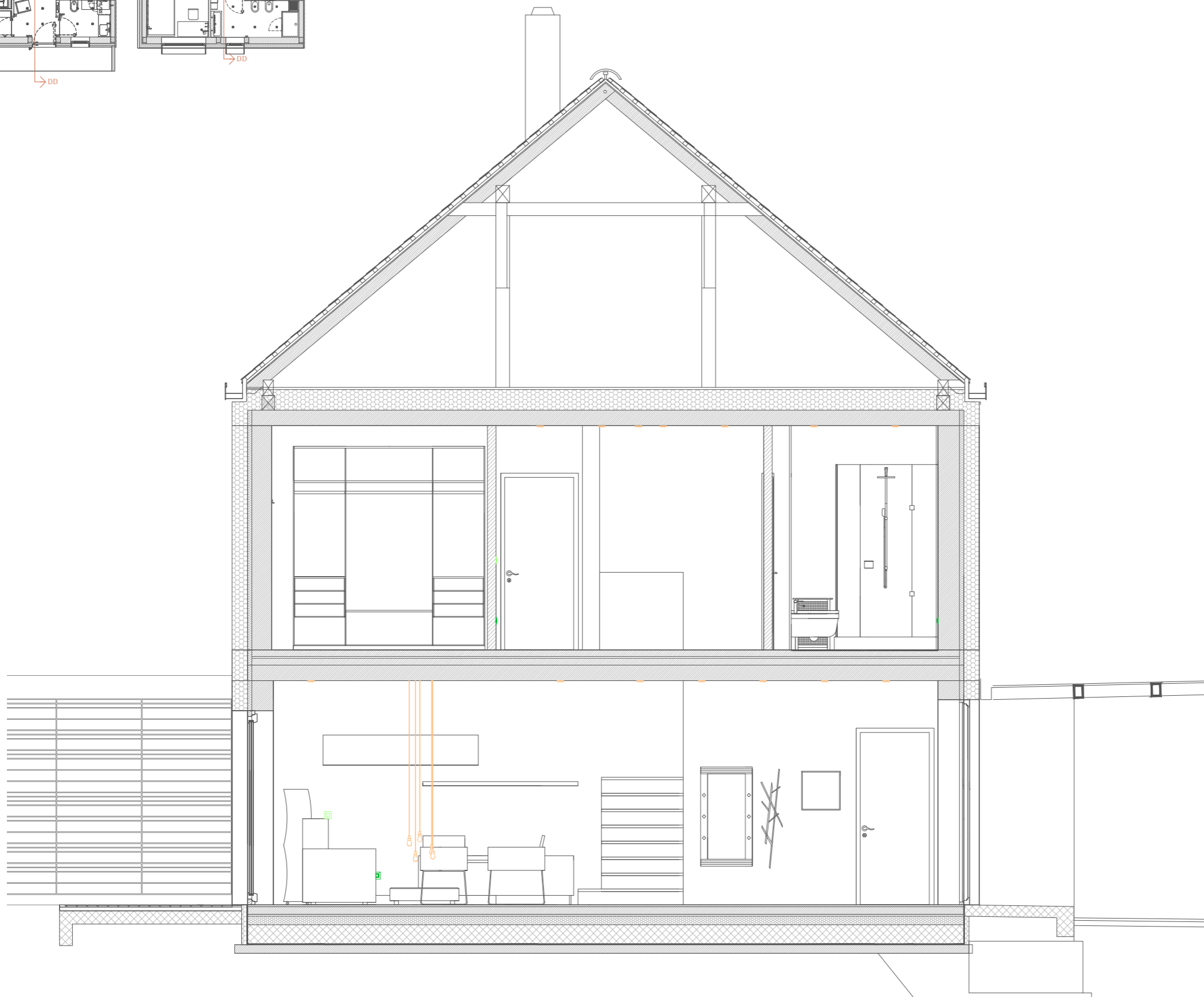
- RAZSVETLJAVA
- STIKALA
- VTIČNICE

- LED trak
- + LED SVETILKA
- ⊕ VISEČA LUČ - JEDILNICA
- ⊕⊕ VISEČA LUČ - DNEVNA SOBA
- ⊕ STOJEČA LUČ
- ⊕ KOPALNIŠKA LUČ NAD OGLEDALOM
- ⊕ VISEČA LUČ - SPALNICA
- ⊕ STROPNA LUČ
- ⊕ NAMIZNA SVETILKA - KABINET
- ⊕ NAMIZNA SVETILKA - MLADINSKA SOBA
- ⊕ STROPNA LUČ
- ⊕ KOPALNIŠKA LUČ NAD OGLEDALOM

- s:1x1 STIKALO- enojno stikalo
- s:2x0,5 STIKALO- enojno polovično stikalo
- s:2x1 STIKALO- dvojno stikalo
- s:2x2x0,5 STIKALO- dvojno polovično stikalo
- v:1x1 VTIČNICA- enojna vtičnica
- v:2x1 VTIČNICA- dvojna vtičnica



vzdolžni prerez — dd
merilo 1:50



LEGENDA:

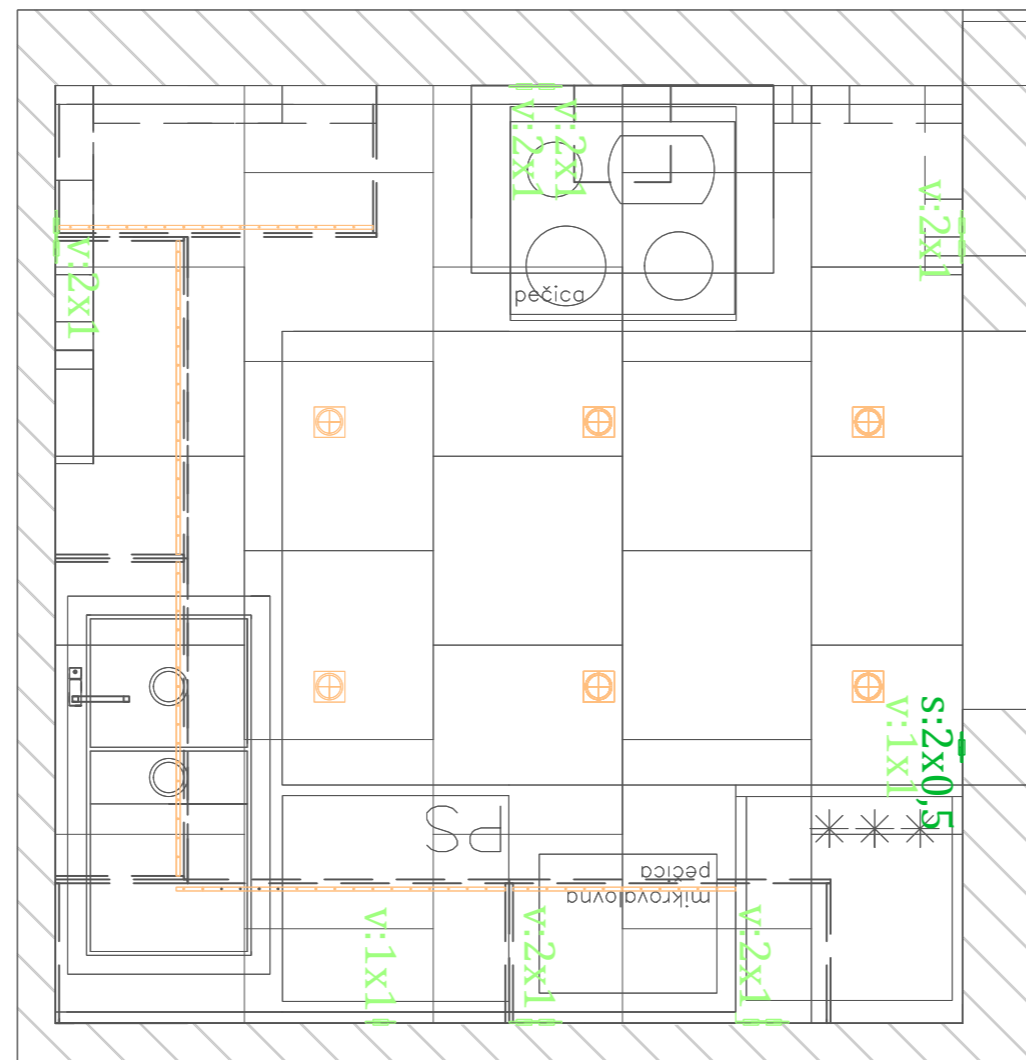
- RAZSVETLJAVA
- STIKALA
- VTIČNICE

- LED trak
- + LED SVETILKA
- + VISEČA LUČ -JEDILNICA
- + VISEČA LUČ- DNEVNA SOBA
- + STOJEČA LUČ
- + KOPALNIŠKA LUČ NAD OGLEDALOM
- + VISEČA LUČ -SPALNICA
- + STROPNA LUČ
- + NAMIZNA SVETILKA- KABINET
- + NAMIZNA SVETILKA - MLADINSKA SOBA
- + STROPNA LUČ
- + KOPALNIŠKA LUČ NAD OGLEDALOM

- s:1x1 STIKALO- enojno stikalo
- s:2x0,5 STIKALO- enojno polovično stikalo
- s:2x1 STIKALO- dvojno stikalo
- s:2x2x0,5 STIKALO- dvojno polovično stikalo
- v:1x1 VTIČNICA- enojna vtičnica
- v:2x1 VTIČNICA- dvojna vtičnica

kuhinja

merilo 1:20



LEGENDA:

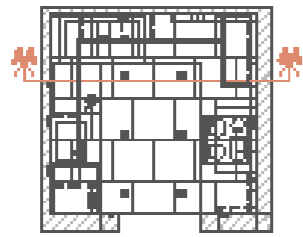
- RAZSVETLJAVA
- STIKALA
- VTIČNICE

- LED trak
- LED SVETILKA

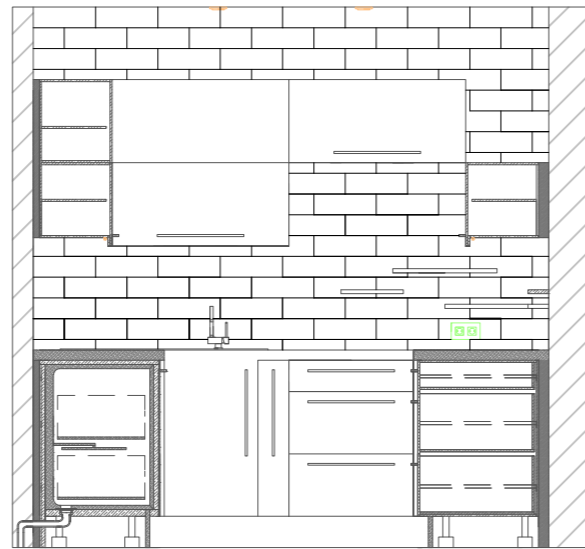
- s:2x0,5 STIKALO- enojno polovično stikalo
- v:1x1 VTIČNICA- enojna vtičnica
- v:2x1 VTIČNICA- dvojna vtičnica

kuhinja

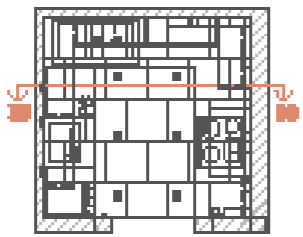
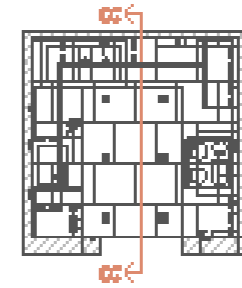
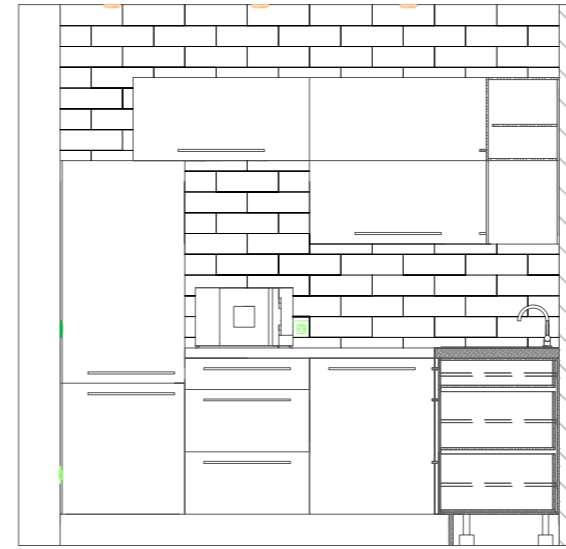
prerezi
merilo 1:40



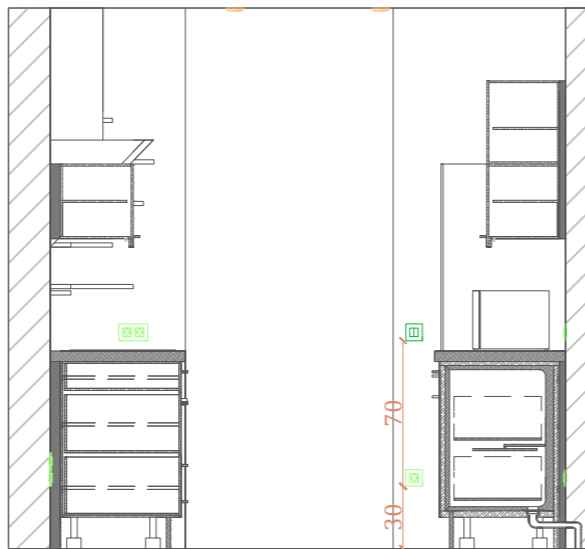
AA



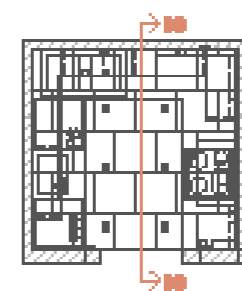
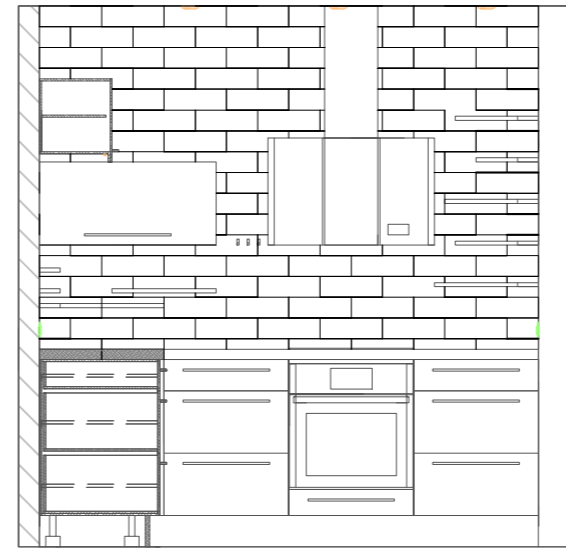
CC



BB

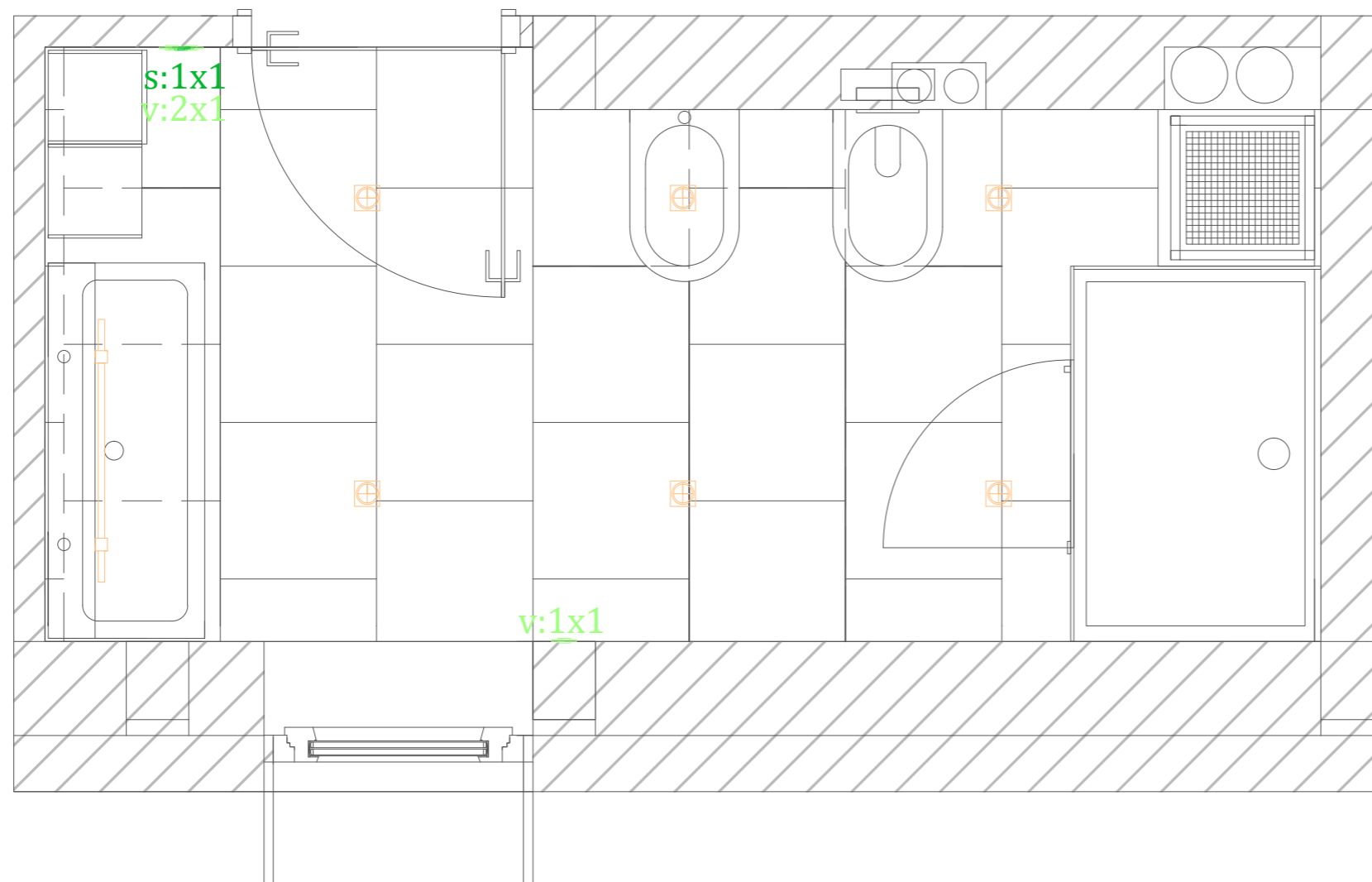


DD



zgornja kopalnica

merilo 1:20



LEGENDA:

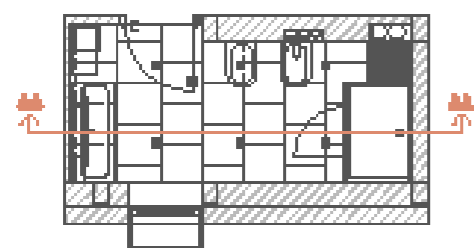
- RAZSVETLJAVA
- STIKALA
- VTIČNICE

- LED SVETILKA
- KOPALNIŠKA LUČ NAD OGLEDALOM

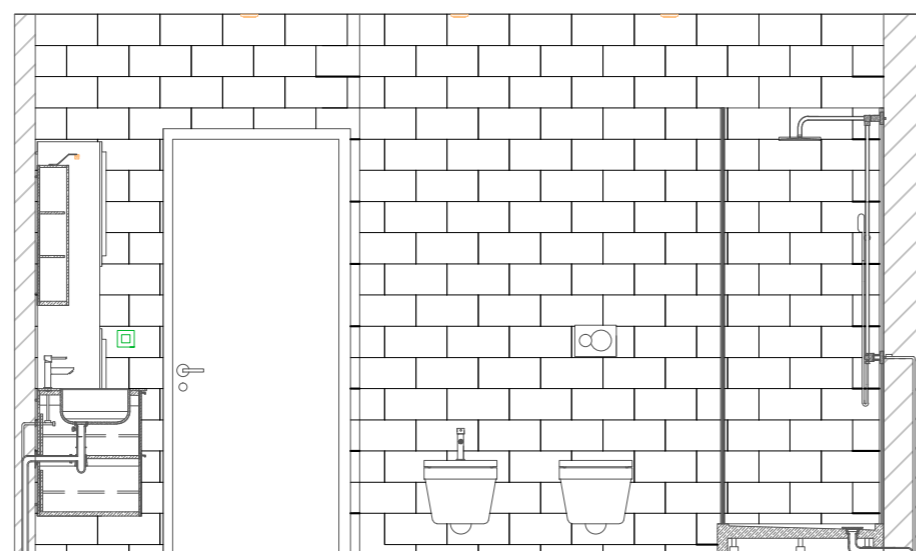
- s:2x0,5 STIKALO- enojno polovično stikalo
- v:1x1 VTIČNICA- enojna vtičnica
- v:2x1 VTIČNICA- dvojna vtičnica

zgornja kopalnica

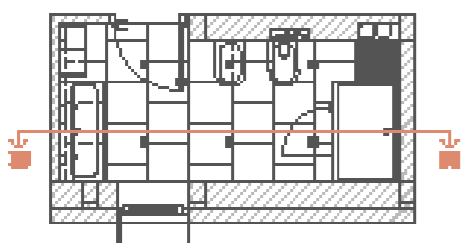
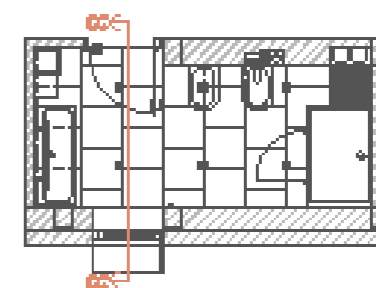
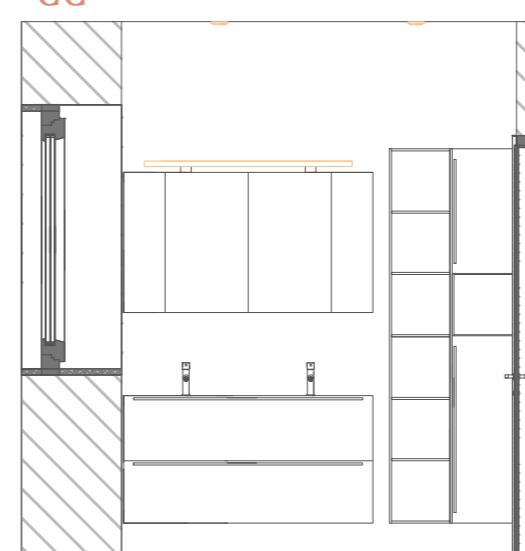
prerezi
merilo 1:40



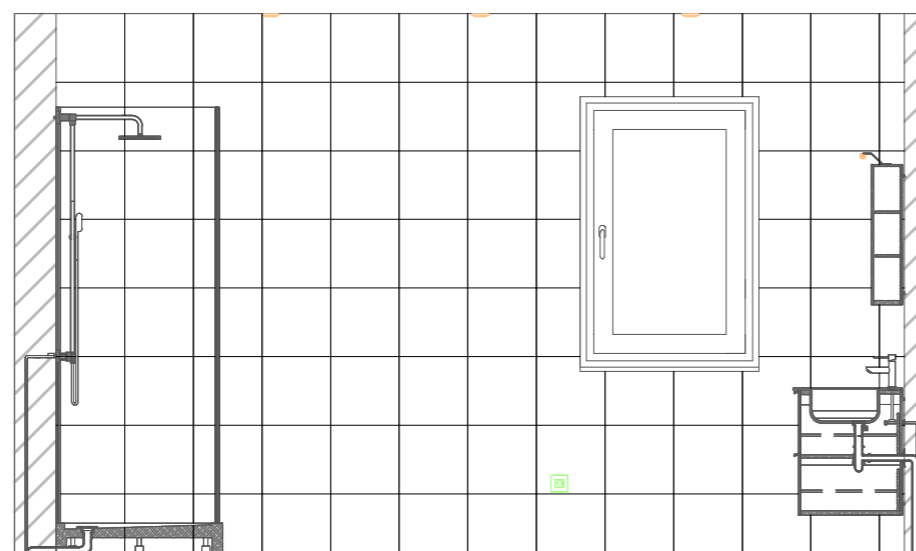
AA



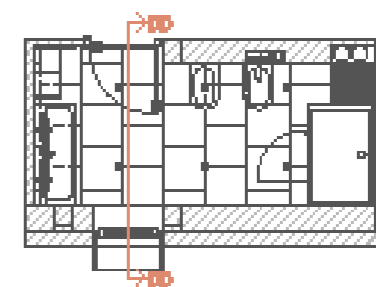
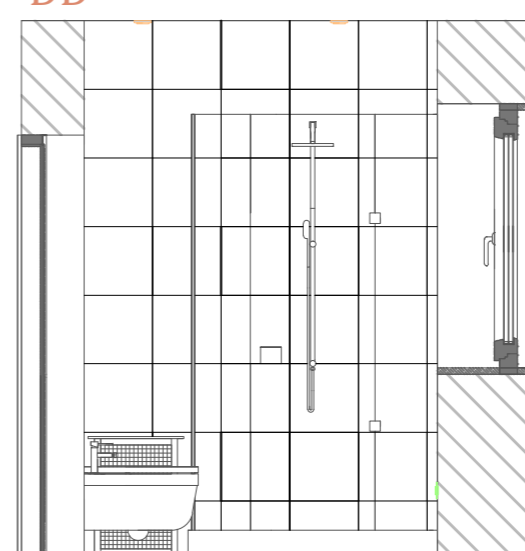
CC



BB



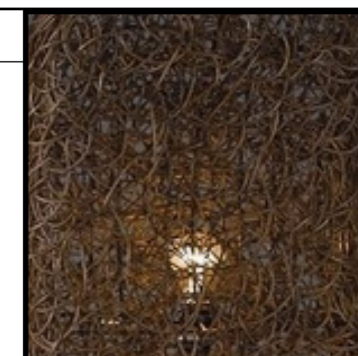
DD



Vgradna LED svetilka 5W NAVI CTX- DT10- WWW bela	
Proizvajalec:	Sylamp
Oblikovalec:	/
Tehnični opis:	15 sijalk SMD LED, kot sevanja 120°
Material:	kovina, silumin
Dimenzije:	8,1 x 8,1 cm (7,5 x 8 cm)
Barva:	2700 - 3200 K
Svetlobni vir:	napetost 120V, moč max 50W



Stoječa svetilka Globo 2586	
Proizvajalec:	Volino (prodajalec)
Oblikovalec:	/
Tehnični opis:	stoječa svetilka, 3 sijalke
Material:	temno protje, ratan
Dimenzije:	134 x 32 x 20 cm
Barva:	3000 K
Svetlobni vir:	napetost 230V, moč 60W



LED trak HSY LED60	
Proizvajalec:	Sylamp
Oblikovalec:	/
Tehnični opis:	60 sijalk SMD LED/ m, kot sevanja 120°
Material:	fleksibilen samolepljiv silikon
Dimenzije:	50 x 0,8 x 0,24 cm
Barva:	3000 K
Svetlobni vir:	napetost 120V DC, moč 4,8W/m



Namizna svetilka LED toka	
Proizvajalec:	Sylux
Oblikovalec:	/
Tehnični opis:	namizna svetilka, 30 sijalk, raztegljivo po višini, kot sevanja 45°
Material:	kovina, umetna masa
Dimenzije:	h=19,5-34 cm, š=10-12,5 cm
Barva:	3000 - 3500 K
Svetlobni vir:	napetost 220V, moč 30LED/ 4W



Stenska vrtna svetilka Eglo 81753 Helsinki	
Proizvajalec:	Merkur (prodajalec)
Oblikovalec:	/
Tehnični opis:	stenska svetilka, 1 sijalka
Material:	aluminij
Dimenzije:	h= 30 cm
Barva:	3000 K
Svetlobni vir:	moč 60W



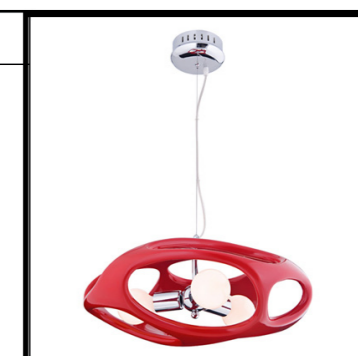
Namizna svetilka LED Globo 58153	
Proizvajalec:	Volino (prodajalec)
Oblikovalec:	/
Tehnični opis:	namizna svetilka, 48 sijalk, kot sevanja 45°
Material:	satén, nikelj, krom
Dimenzije:	50 x 14 x 80 cm
Barva:	4200 K
Svetlobni vir:	napetost 120V, moč 48LED/ 0,06W



Viseča svetilka Birdy Esto E16166-1	
Proizvajalec:	Volino (prodajalec)
Oblikovalec:	/
Tehnični opis:	viseča svetilka, 1 sijalka
Material:	brušeno jeklo, krom
Dimenzije:	p= 11 cm
Barva:	3000 K
Svetlobni vir:	moč 60W



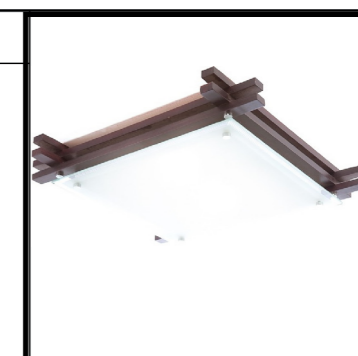
Viseča svetilka Timon rdeča	
Proizvajalec:	Ozcan Aydinlatma
Oblikovalec:	/
Tehnični opis:	viseča svetilka, 3 sijalke E27
Material:	umetna masa
Dimenzije:	50 x 12 cm
Barva:	3000 K
Svetlobni vir:	napetost 230V, moč 3LED/ 60W



Viseča svetilka Edison Esto E991582	
Proizvajalec:	Volino (prodajalec)
Oblikovalec:	/
Tehnični opis:	viseča svetilka, 1 sijalka
Material:	brušeno jeklo, krom, aluminij, jasno steklo
Dimenzije:	p= 22 cm
Barva:	2700 K
Svetlobni vir:	moč 42W



Kvadratna stropna svetilka Globo 48324-2	
Proizvajalec:	Volino (prodajalec)
Oblikovalec:	/
Tehnični opis:	stropna svetilka, 2 sijalki
Material:	temen les, satén steklo
Dimenzije:	40 x 40 x 8,5 cm
Barva:	3000 K
Svetlobni vir:	napetost 230V, moč 60W



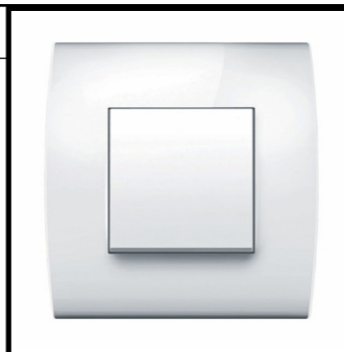
Viseča svetilka Perla Ersto E17018

Proizvajalec: Volino (prodajalec)
 Oblikovalec: /
 Tehnični opis: viseča svetilka, 1 sijalka
 Material: krom, plastika
 Dimenzije: P= 13 cm, h= 42 cm
 Barva: 3000 K
 Svetlobni vir: moč 60W



Podometno stikalo BIVA - enojno

Proizvajalec: Tem
 Oblikovalec: /
 Tehnični opis: univerzalno enojno stikalo
 Material: plastika
 Dimenzije: 8 x 8 x 1 cm
 Barva: bela
 Svetlobni vir:



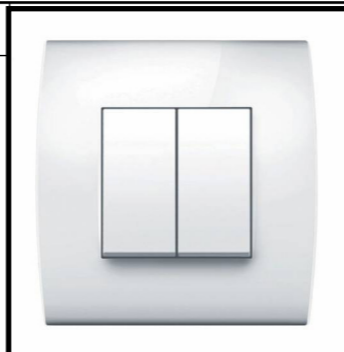
Podometna vtičnica BIVA

Proizvajalec: Tem
 Oblikovalec: /
 Tehnični opis: varnostna vtičnica z zaščito
 Material: plastika
 Dimenzije: 8 x 8 x 0,5 cm
 Barva: bela
 Svetlobni vir:



Podometno stikalo BIVA - dvojno

Proizvajalec: Tem
 Oblikovalec: /
 Tehnični opis: univerzalno dvojno stikalo
 Material: plastika
 Dimenzije: 8 x 8 x 1 cm
 Barva: bela
 Svetlobni vir:



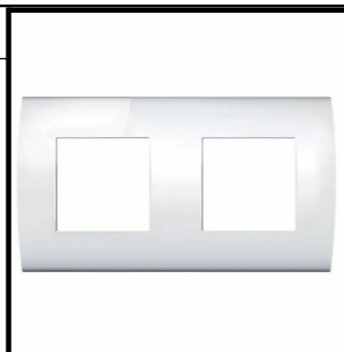
Podometno stikalo ART - brez okvirja

Proizvajalec: Tem
 Oblikovalec: /
 Tehnični opis: navadno stikalo brez okvirja
 Material: plastika, kovina
 Dimenzije: 4 x 4 x 0,5 cm
 Barva: bela
 Svetlobni vir:



Sestavni del za stikalo BIVA - okvir 2x2

Proizvajalec: Tem
 Oblikovalec: /
 Tehnični opis: okvir za vtičnico/ stikalo
 Material: plastika
 Dimenzije: 16 x 8 x 0,5 cm
 Barva: bela
 Svetlobni vir:



Podometna vtičnica BIVA - brez okvirja

Proizvajalec: Tem
 Oblikovalec: /
 Tehnični opis: varnostna vtičnica z zaščito
 Material: plastika, kovina
 Dimenzije: 4 x 4 x 0,5 cm
 Barva: bela
 Svetlobni vir:

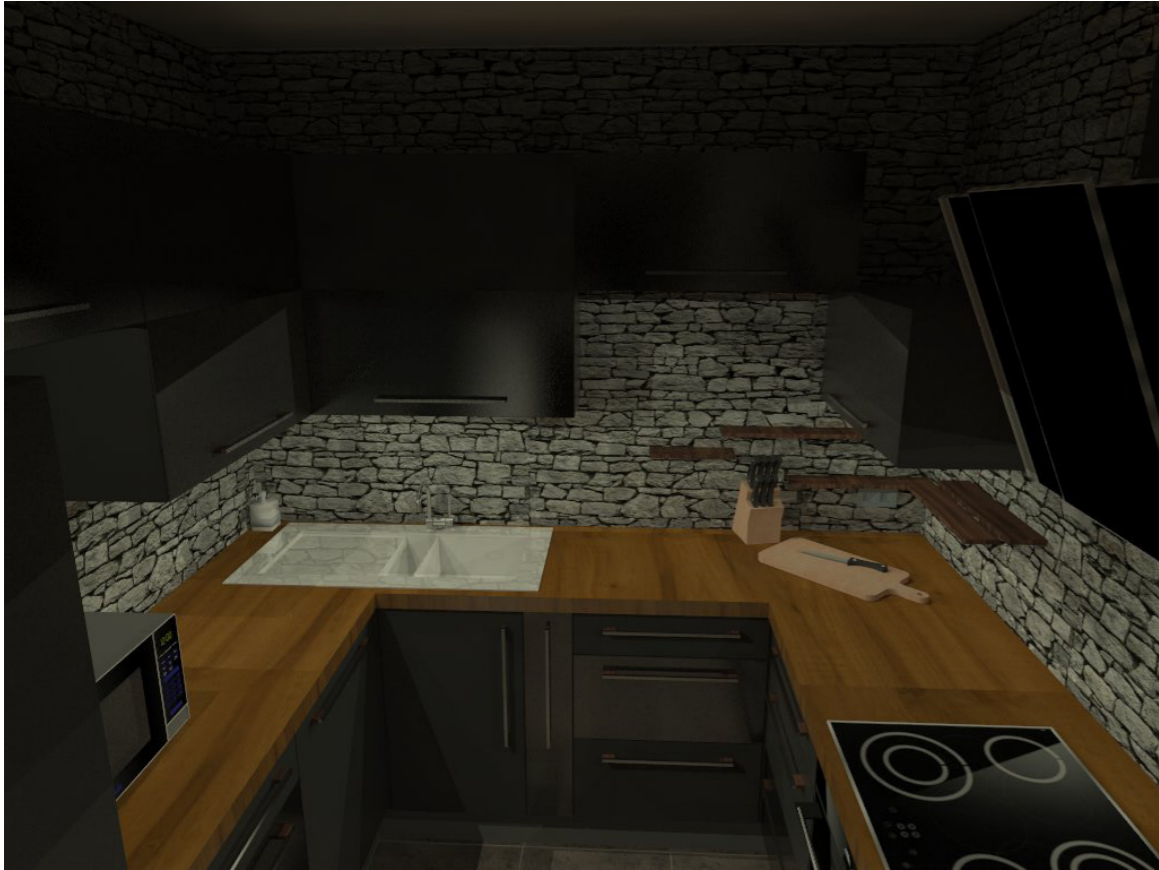


hodnik, spodnja kopalnica in shramba



dnevna soba in jedilnica





mladinska soba in spalnica



kabinet in kopalnica

